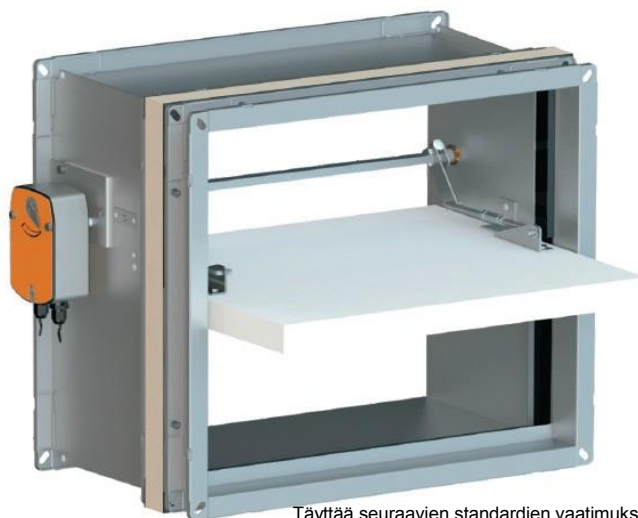




Palopelti savunpoistoon

KWP-P-E

Suoritustason vakauden
sertifikaatti
1488-CPR-0437/W



Täyttää seuraavien standardien vaatimukset:

Sertifioitu standardin **PN-EN 12101-8** („Savun ja kuumuuden tarkastusjärjestelmät - Osa 8: Savunpoistopeltien eritelmä“) mukaisesti.

Luokiteltu standardin **PN-EN 13501-4** („Rakennustuotteiden ja -elementtien paloturvallisuusluokitus. Osa 4: Luokitus tulenkestävyydestien perusteella rakennusten savun ja kuumuuden tarkastusjärjestelmille“) mukaisesti.

Testattu standardin **PN-EN 1366-2** ja **PN-EN 1366-10** („Teknisten järjestelmien palonkestävyysskoheet - Osa 2: Palopellit, Osa 10: Savunpoistopellit“) mukaisesti.

SMAY LLC / 29 Ciepłownicza / 31-587 Krakova /
Puola puh. +48 12 317 18 00 / faksi +48 12 378 18 88
/ e-posti: info@smay.eu

Suunniteltu käyttöala(t):

KWP-P-E-tyyppiset palopellit on tarkoitettu asennettavaksi savun ja kuumuuden tarkastusjärjestelmiin, että estää tule, kuumuuden ja savun leviämistä.

Järjestelmän normaalin toiminnan aikana on KWP-P-E palopellin läpän avatussa asennossa. Palotilanteessa käynnistysjärjestelmä avaa pellit, joka toimivat tulipalon havaitsemisen alueella (muilla alueilla olevat pellit siirtyvät suljettuun asentoon). Nämä palopellit ovat epäsymmetrisiä ja tarkoitettu pystysuoraan asennukseen (seiniin). Ne voidaan asentaa myös rakennusten kiinteisiin palosulkuihin.

Palopelti on suunniteltu, valmistettu ja testattu seuraavien standardien mukaisesti: **PN-EN 12101-8**

„Savun ja kuumuuden tarkastusjärjestelmät - Osa 8: Savunpoistopellit“ ja **PN-EN 13501-4** „Rakennustuotteiden ja -elementtien paloturvallisuusluokitus. Osa 4: Luokitus tulenkestävyydestien perusteella rakennusten savun ja kuumuuden tarkastusjärjestelmille“.

Palopeltien herkkyys on vahvistettu testeissä seuraavien standardien mukaisesti: **PN-EN 1366-2** ja **PN-EN 1366-10** („Teknisten järjestelmien palonkestävyysoikeet - Osa 2: Palopellit, Osa 10: Savunpoistopellit“) mukaisesti.

Tekninen kuvaus

Palopelti koostuu kahdesta rungosta, joka on valmistettu galvanoidusta teräksestä ja eristetty eristävillä keskittimillä, jotka on valmistettu 40 [mm] paksuisesta palonkestävästä materiaalista. Palopellin sisällä on läppä, jonka liikkumisen suljetussa asennossa estää rajoitin. Läpän akselit toimivat yhdessä eristävien keskittimien sisään rakennettujen liukulaakerien kanssa. Pellin läpän sulkeutuminen tapahtuu joustoliitosten järjestelmän avulla.

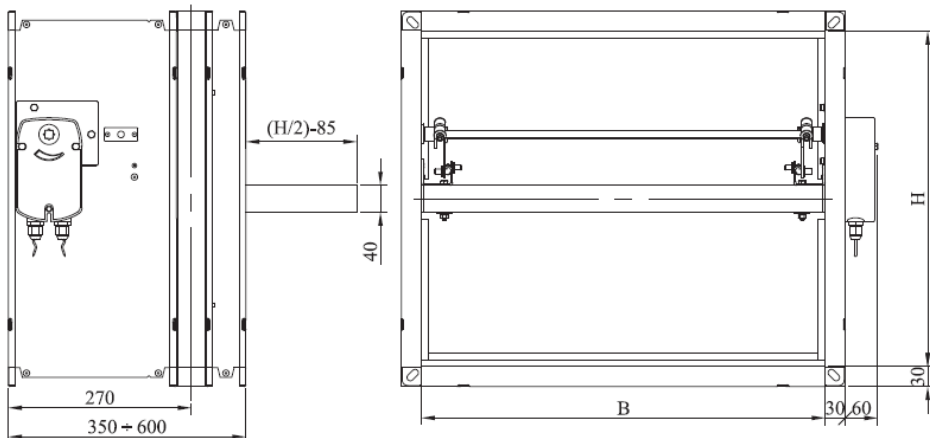
KWP-P-E-tyyppiset palopellit perustuvat yhteiseen runkoon. Vaihtoehtona on saatavissa myös palopelti kahdella tarkastusaukolla, toinen yläosassa ja toinen alaosassa, joiden ansiosta ei tarvitse kanaviin ennen palopeltejä asentaa tarkastusluukkuja, jotta olisi varmistettu säännöllinen tarkastus ja testaus. Myöskin ei tarvitse siinä tapauksessa tämentää, millainen sivu on huoltosivu.

Laitteen versiot

KWP-P-E palopelti savunpoistoon (yleensä suljettu).

Käynnistysjärjestelmä on Belimo BE tai BLE sarjan sähkökäyttö. Pellin läpän siirtyminen suljetusta asennosta avattuun asentoon ja päinvastoin: läppä siirtyy avatussa asennosta suljettuun asentoon sen jälkeen, kun toimilaitte yhdistetään virransyöttöön. Toimilaitteessa on mikrokytkimet, jotka on säädetty osoittamaan läpän asentoa (avattu/suljettu). KWP-P-E palopelleissa ei ole lämpökytkimiä ja toimilaitte on ilman palautusjousta (virransyötön katkos ei käynnistä läpän liikumista).

KWP-P-E-tyyppisten palopeltien mittasarja on rajoitettu kokonaispinta-alalla 1,2 [m²]. Isompien mittojen kyseessä ollen valmistetaan palopellit peltien osastoina (pattereina).



Kuva 1. KWP-P-E-tyyppinen palopelti savunpoistoon

Aggressiivisessa ympäristössä käytettäväksi tarkoitettussa palopellissä on erikoistilauksesta mahdollista:

- vaihtaa KWP-tyyppisen palopellin teräskomponentit haponkestävästä teräksestä 1.4301 komponentteihin. Laakerit ovat messinkiä ja pellin läppä pinnoitettu Promat-SR-Impragnierung -tyyppisellä silikaattipohjaisella kyllästeellä eli ei-liuottavalla aineella (PROMAT).

Tekniset tiedot

B / H	200	250	300	350	400	450	500	550	600	650	700	750	800	850	900	950	1000
-------	-----	-----	-----	-----	-----	-----	-----	-----	-----	-----	-----	-----	-----	-----	-----	-----	------

Taulukko 1.

Osaston vapaa pinta-ala [m²]

200	0,019	0,027	0,035	0,043	0,051												
250	0,025	0,035	0,046	0,056	0,067	0,077	0,088										
300	0,031	0,044	0,057	0,070	0,083	0,096	0,109	0,122	0,135								
350	0,037	0,052	0,068	0,083	0,099	0,114	0,130	0,145	0,161	0,176	0,192						
400	0,043	0,061	0,079	0,097	0,115	0,133	0,151	0,169	0,187	0,205	0,223	0,241	0,259				
450	0,049	0,069	0,090	0,110	0,131	0,151	0,172	0,192	0,213	0,233	0,254	0,274	0,295	0,315	0,336		
500	0,055	0,078	0,101	0,124	0,147	0,170	0,193	0,216	0,239	0,262	0,285	0,308	0,331	0,354	0,377	0,400	0,423
550	0,061	0,086	0,112	0,137	0,163	0,188	0,214	0,239	0,265	0,290	0,316	0,341	0,367	0,392	0,418	0,443	0,469
600	0,067	0,095	0,123	0,151	0,179	0,207	0,235	0,263	0,291	0,319	0,347	0,375	0,403	0,431	0,459	0,487	0,515
650		0,103	0,134	0,164	0,195	0,225	0,256	0,286	0,317	0,347	0,378	0,408	0,439	0,469	0,500	0,530	0,561
700		0,112	0,145	0,178	0,211	0,244	0,277	0,310	0,343	0,376	0,409	0,442	0,475	0,508	0,541	0,574	0,607
750		0,120	0,156	0,191	0,227	0,262	0,298	0,333	0,369	0,404	0,440	0,475	0,511	0,546	0,582	0,617	0,653
800			0,167	0,205	0,243	0,281	0,319	0,357	0,395	0,433	0,471	0,509	0,547	0,585	0,623	0,661	0,699
850			0,178	0,218	0,259	0,299	0,340	0,380	0,421	0,461	0,502	0,542	0,583	0,623	0,664	0,704	0,745
900			0,189	0,232	0,275	0,318	0,361	0,404	0,447	0,490	0,533	0,576	0,619	0,662	0,705	0,748	0,791
950				0,245	0,291	0,336	0,382	0,427	0,473	0,518	0,564	0,609	0,655	0,700	0,746	0,791	0,837
1000				0,259	0,307	0,355	0,403	0,451	0,499	0,547	0,595	0,643	0,691	0,739	0,787	0,835	0,883
1050				0,272	0,323	0,373	0,424	0,474	0,525	0,575	0,626	0,676	0,727	0,777	0,828	0,878	0,929
1100					0,339	0,392	0,445	0,498	0,551	0,604	0,657	0,710	0,763	0,816	0,869	0,922	0,975
1150					0,355	0,410	0,466	0,521	0,577	0,632	0,688	0,743	0,799	0,854	0,910	0,965	1,021
1200					0,371	0,429	0,487	0,545	0,603	0,661	0,719	0,777	0,835	0,893	0,951	1,009	1,067

Palopeltien vakioipituus: **L=350**

Erikoistilauksesta voi valmistaa kaikenkokoisia palopeltejä, jotka jäävät mittasarjan rajoihin.

Taulukko 2.

KWP palopellin paino [kg]

B [mm] - KWP sisäleveys

		200	300	400	500	600	700	800	900	1000	110	1200
H [mm] - KWP sisäkorkeus	200	11,0	13,1	15,2	17,5	19,6						
	300	13,1	15,5	17,8	20,3	22,7	25,0	27,6	30,0			
	400	15,2	17,8	20,4	23,2	25,9	30,0	31,1	33,7	36,5	39,2	41,7
	500		20,1	23,0	26,0	28,9	31,8	34,7	37,6	40,4	43,5	46,4
	600		22,5	25,7	28,8	32,0	35,2	38,3	41,5	44,6	47,7	50,9
	700		24,8	28,3	31,7	35,1	38,4	41,8	47,6	51,2	52,1	55,4
	800			30,8	34,6	38,1	41,8	45,5	49,0	52,8	56,4	60,0
	900			33,4	37,4	41,3	45,2	49,0	52,9	56,9	60,8	64,6
	1000			36,0	40,3	44,4	48,5	52,6	56,8	60,9	65,1	69,2

KWP-tyyppisten palopeltien luokitus tulenkestävyyden perusteella

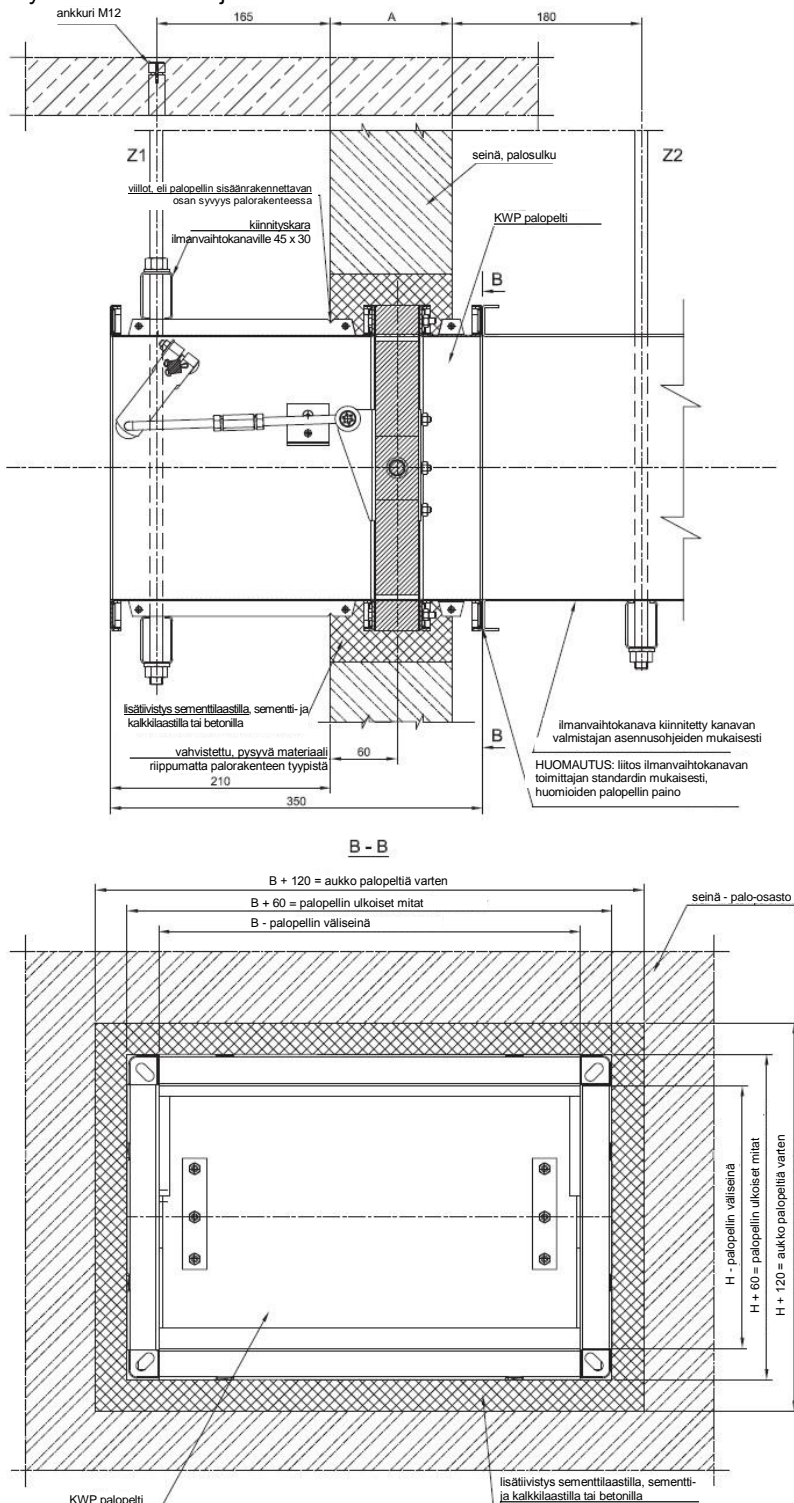
KWP-P-E-tyyppiset suljin-palopellit:

E1120 (v_{ew} - i ↔ o) **S1500C**_{10 000} **Aamulti**

tämä luokka tarkoittaa, että esteeseen rakennetun automaattisesti ohjattavan palopellin eheys, eristys ja savunkestävyys pysyy vähintään 120 min. ajan. Tämä tarkoittaa myös, että paloilmaisimesta hälytyksen saatuaan toimii palopelti automaattisesti vähintään 2 min. ajan.

Asennus seiniin

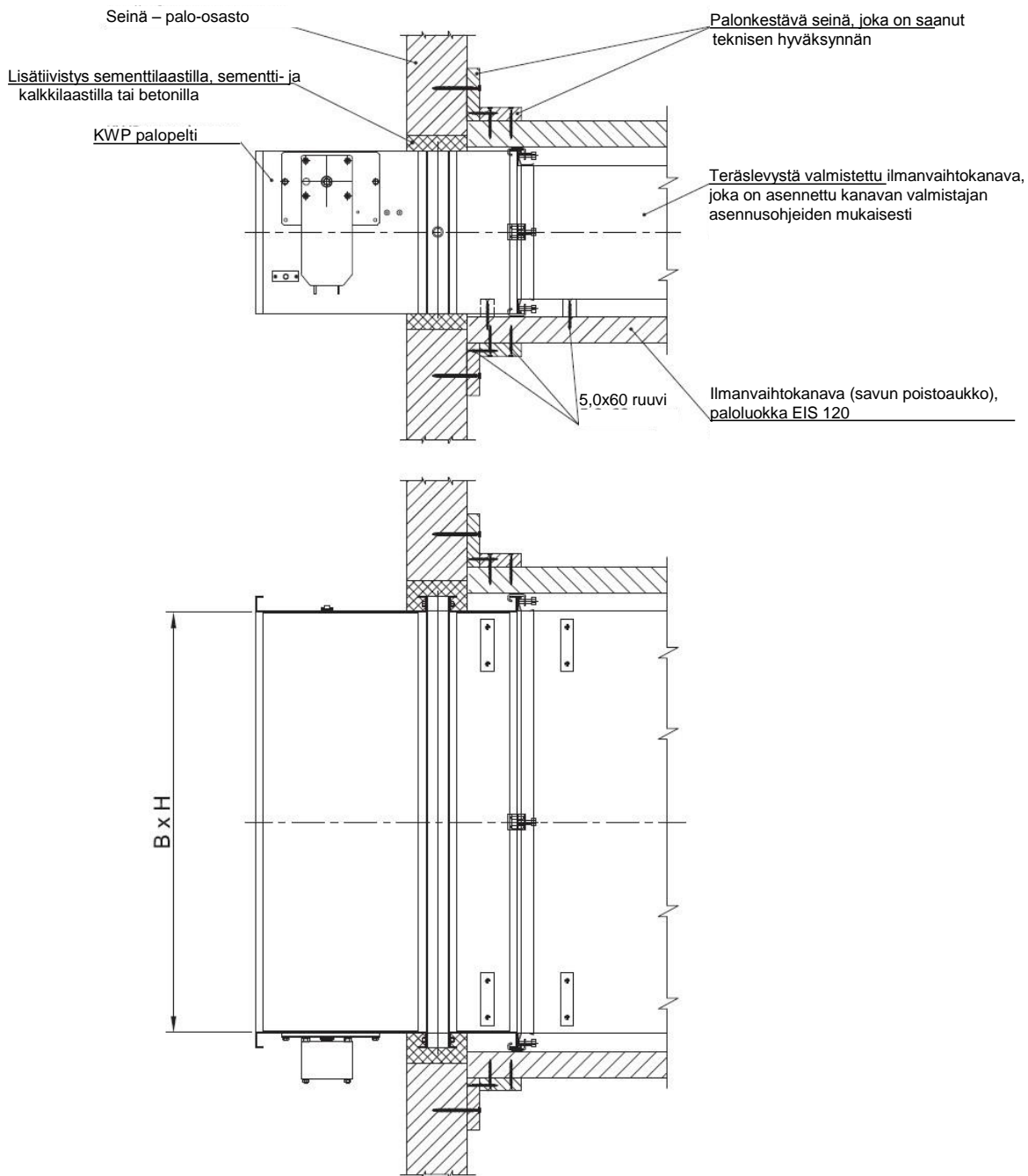
Vakiotyypiset kiinteät seinärakenteet paloluokalla EI120, esim. betoni, huokosbetoni, tiilimuuraus, ontelotiiliseinä, kevytbetoninen seinä jne.



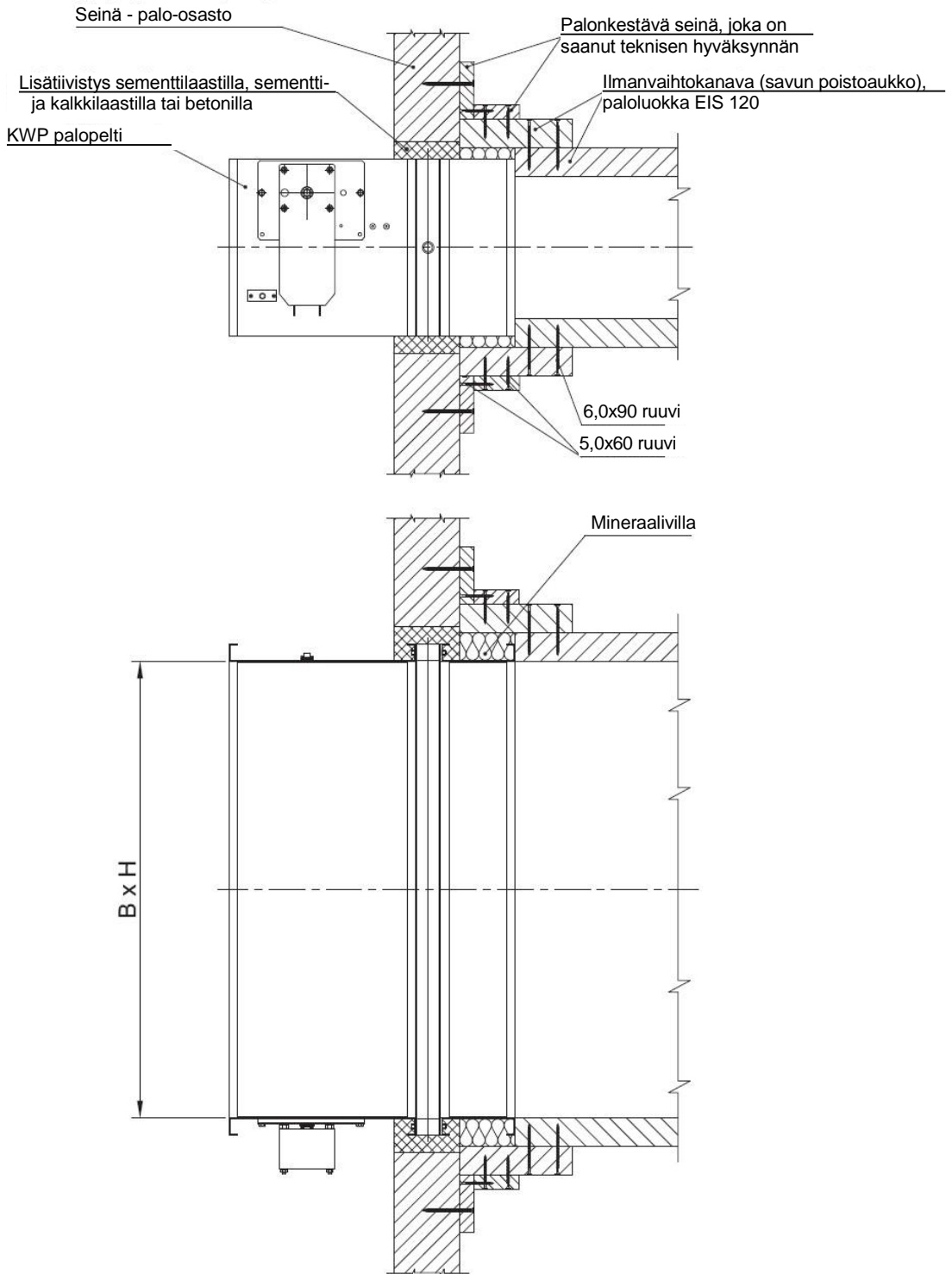
Kuva 2. KWP palopeltien asennus kiinteisiin seiniin

HUOMAUTUS:

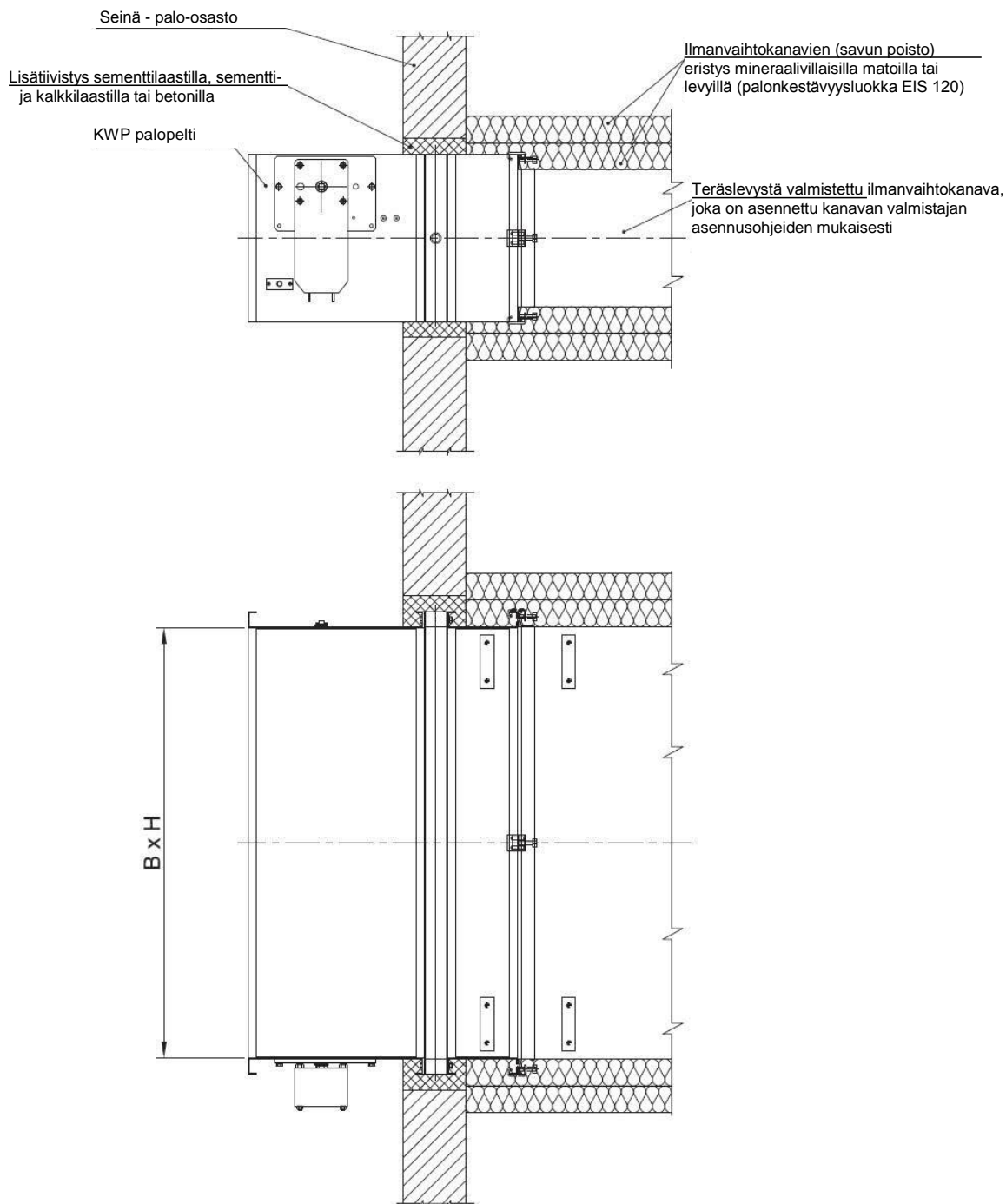
Z1 ja Z2 tuet saa irrottaa 48 h kuluttua palopellin asennuksesta.
Z1 ja Z2 tukien sijasta voi käyttää myös muita tukijärjestelmiä.



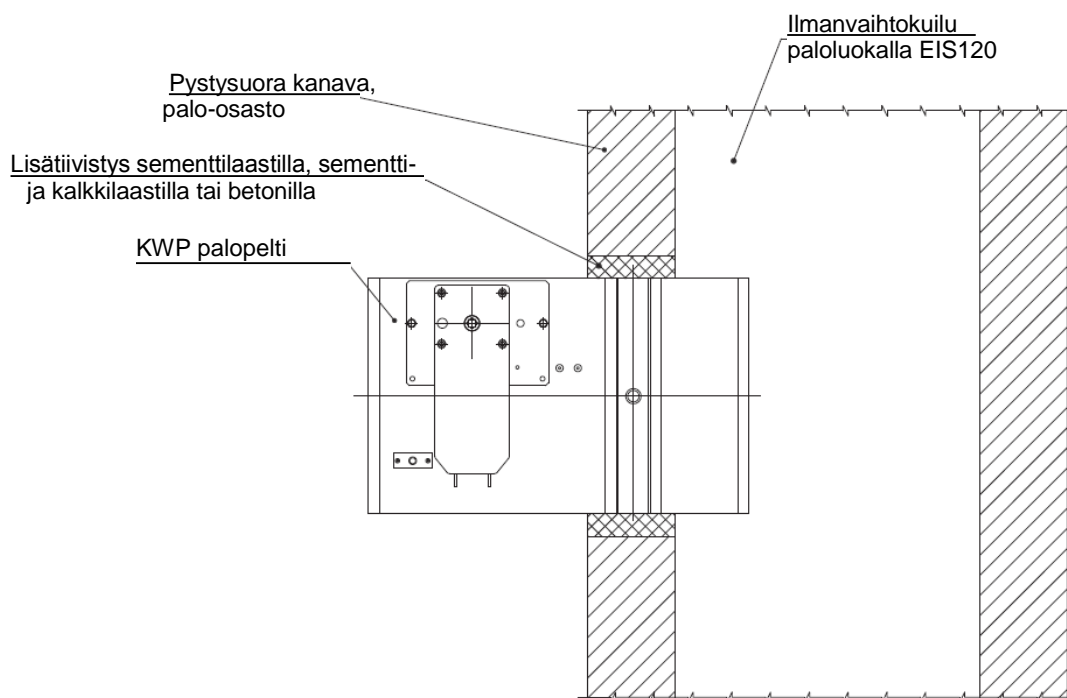
Kuva 3. KWP palopellin yhdistäminen erityyppiseen kanavaan – esimerkki I.



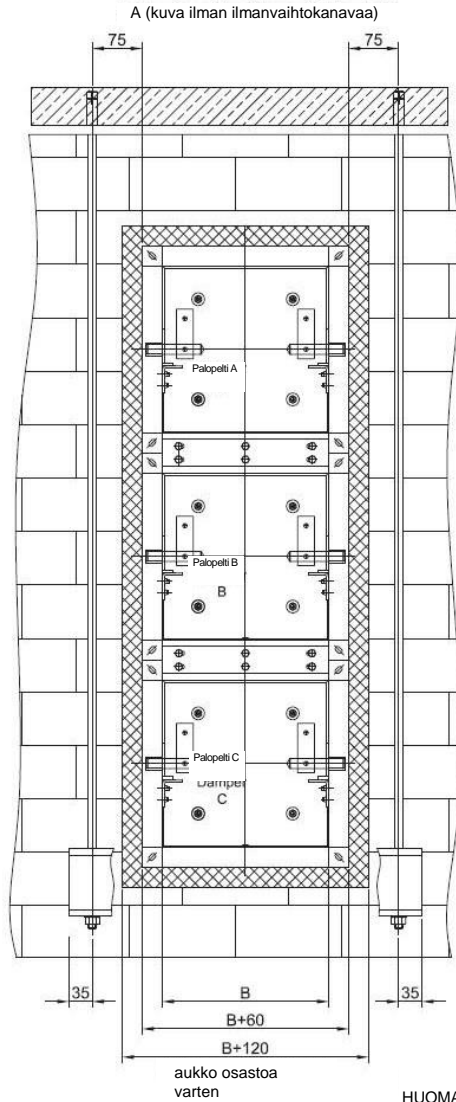
Kuva 4. KWP palopellin yhdistäminen erityyppiseen kanavaan - esimerkki II. (betoniin tai tiilimuuraukseen sisäänrakennettu palopelti)



Kuva 5. KWP palopellin yhdistäminen erityyppiseen kanavaan - esimerkki III. (betooniin tai tiilimuuraukseen sisäänrakennettu palopelti)

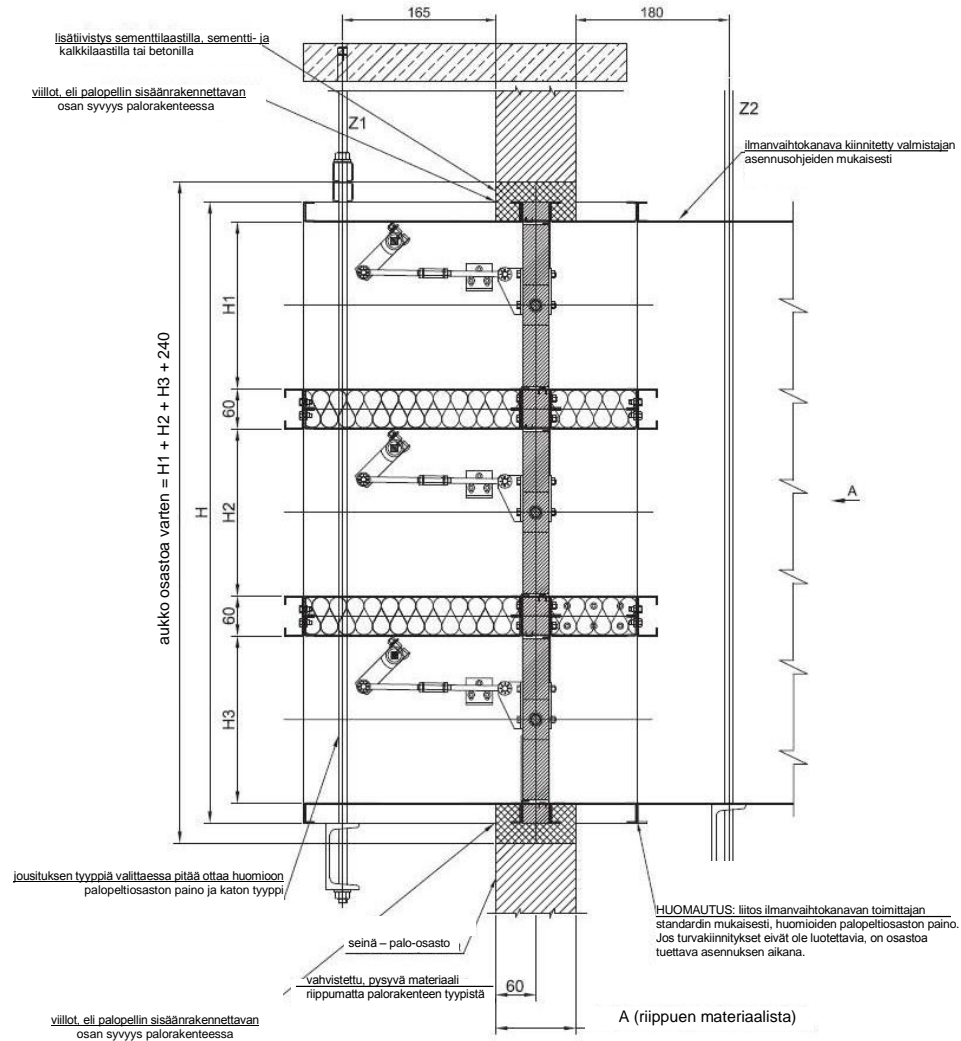


Kuva 6. KWP palopellin liitântätapa

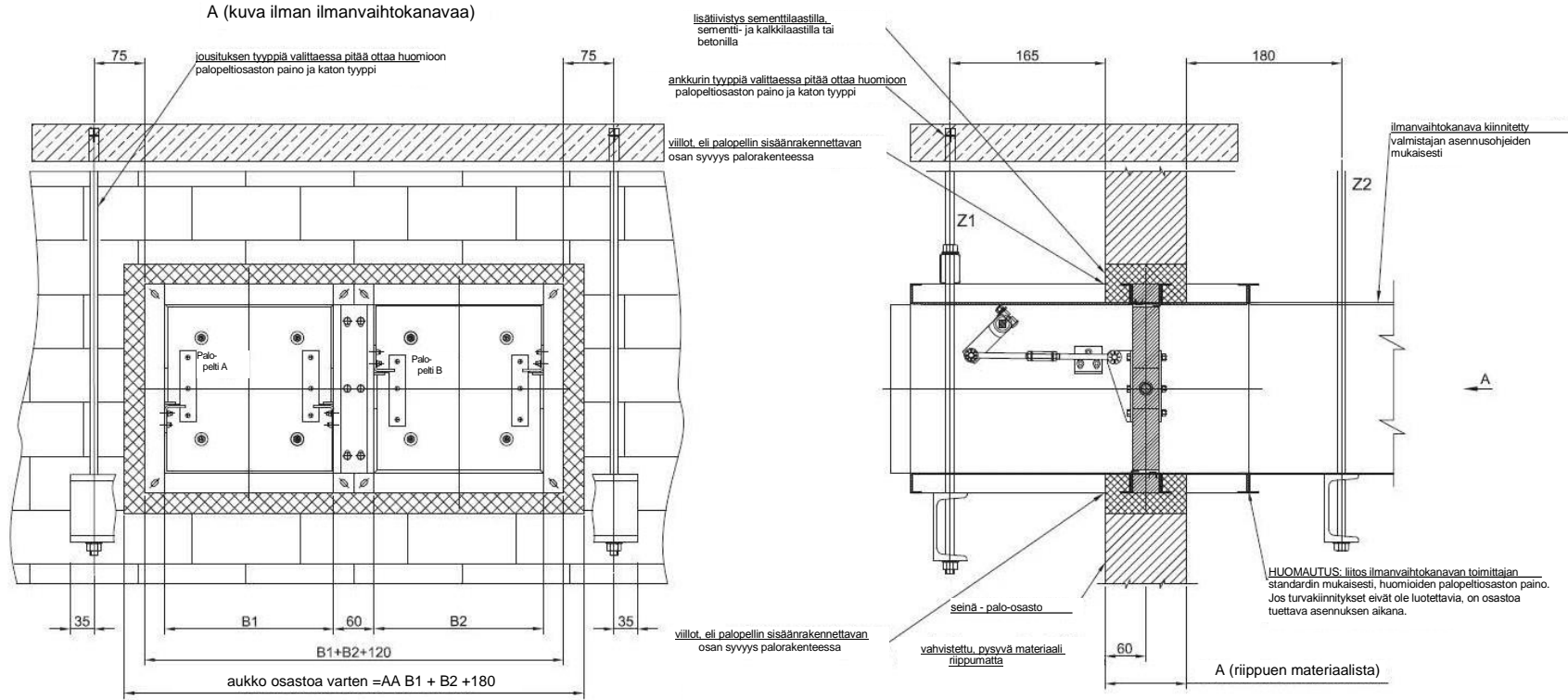


HUOMAUTUS:

- Kuvien oheen kuuluvat SMAY:n suosittelemat palopellin sisäänrakentamishojet.
- Z1 ja Z2 tuet saa irrottaa 72 tunnin kuluttua palopellin asennuksesta.
- Z1 ja Z2 tukien sijasta voi käyttää muita tukijärjestelmiä.



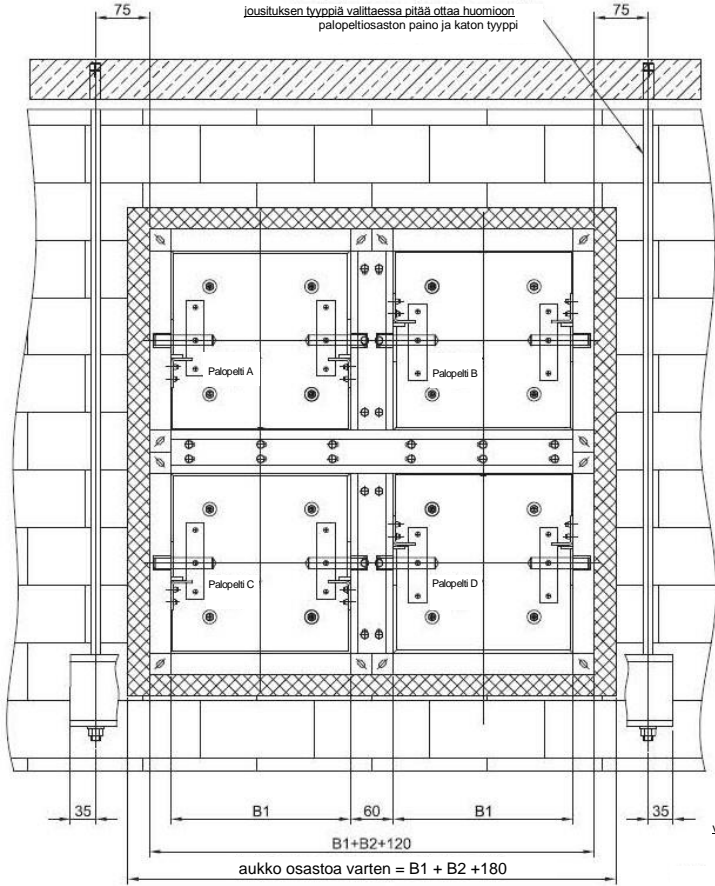
Kuva 8. KWP-tyyppisten palopeltien asennus osastoina – vaihtoehto II.



HUOMAUTUS

- Kuvien oheen kuuluvat SMAY:n suosittelemat palopellin sisäänrakentamishojeet.
- Z1 ja Z2 tuet saa irrottaa 72 tunnin kuluttua palopellin asennuksesta.
- Z1 ja Z2 tukien sijasta voi käyttää muita tukijärjestelmiä.

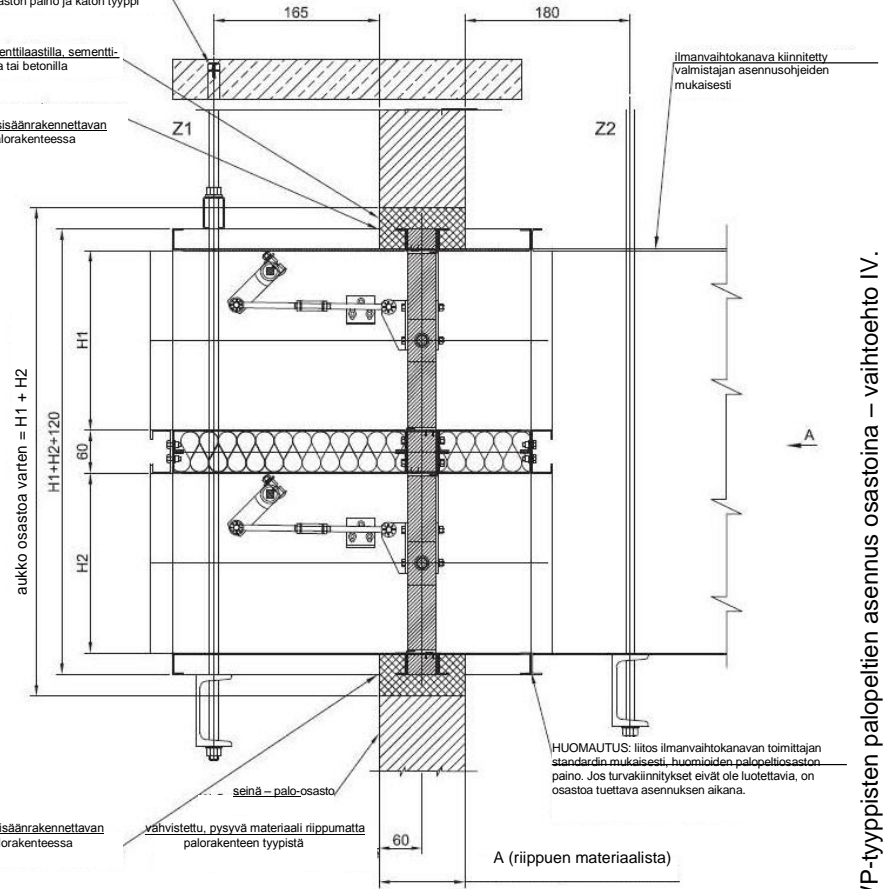
A (kuva ilman ilmanvaihtokanavaa)



ankkurin tyyppiä valittaessa pitää ottaa huomioon palopeltiosaston paino ja katon tyyppi

lisätiivisyys sementtilaastilla, sementti- ja kalkkilaastilla tai betonilla

viillot, eli palopellin sisäänrakennettavan osan syvyys palorakenteessa



HUOMAUTUS

- Kuvien oheen kuuluvat SMAY:n suosittelemat palopellin sisäänrakentamishojeet.
- Z1 ja Z2 tuet saa irrottaa 72 tunnin kuluttua palopellin asennuksesta.
- Z1 ja Z2 tukien sijasta saa käyttää muita tukijärjestelmiä.

B	V [m/s]	H [mm]																
		200	250	300	350	400	450	500	550	600	650	700	750	800	850	900	950	1000
		L _{WA} [dB(A)]																
200	4	13	13	17	19	20												
	6	21	23	25	27	28												
	8	30	32	34	35	36												
	10	38	40	42	43	45												
250	4	15	17	19	20	21	23	23										
	6	23	25	27	29	30	31	32										
	8	32	34	36	37	38	39	40										
	10	40	42	44	45	46	47	48										
300	4	16	19	20	22	23	24	25	26	26								
	6	24	27	29	30	31	32	33	34	34								
	8	33	35	37	38	40	41	41	42	43								
	10	41	44	45	47	48	49	49	50	51								
350	4	17	20	22	23	24	25	26	27	27	28	29						
	6	26	28	30	31	32	33	34	35	36	36	37						
	8	34	37	38	40	41	42	43	43	44	45	45						
	10	42	45	46	48	49	50	51	51	52	53	53						
400	4	19	21	23	24	25	26	27	28	28	29	30	30	31				
	6	27	29	31	32	33	34	35	36	37	37	38	38	39				
	8	35	38	39	41	42	43	44	44	45	46	46	47	47				
	10	43	46	47	49	50	51	52	52	53	54	54	55	55				
450	4	19	22	23	25	26	27	28	29	29	30	31	31	32	32	32		
	6	38	30	32	33	34	35	36	37	38	38	39	39	40	40	40	41	
	8	36	38	40	42	43	44	44	45	46	46	47	47	48	48	48	49	49
	10	44	47	48	50	51	52	52	53	54	54	55	55	56	56	56	57	57
500	4	20	23	24	26	27	28	29	29	30	31	31	32	32	33	33	34	34
	6	28	31	32	34	35	35	37	38	38	39	40	40	41	41	42	42	42
	8	37	39	41	42	43	44	45	46	47	47	48	48	49	49	50	50	50
	10	45	47	49	50	51	52	53	54	55	55	56	56	57	57	58	58	58
550	4	21	23	25	26	28	29	29	30	31	31	32	33	33	33	34	34	35
	6	29	31	33	35	36	37	38	38	39	40	40	41	41	42	42	43	43
	8	38	40	42	43	44	45	46	47	47	48	48	49	49	50	50	51	51
	10	46	48	50	51	52	53	54	55	55	56	56	57	57	58	58	59	59
600	4	21	24	26	27	28	29	30	31	31	32	33	33	34	34	34	35	35
	6	30	32	34	35	36	37	38	39	40	40	41	42	42	42	43	43	44
	8	38	40	42	44	45	45	46	47	48	48	49	50	50	50	51	51	52
	10	46	49	50	52	53	54	54	55	56	56	57	58	58	58	59	59	60
650	4	24	26	28	29	30	31	31	32	33	33	34	34	35	35	35	36	36
	6	33	34	36	37	38	39	40	40	41	42	42	43	43	43	44	44	44
	8	41	43	44	45	45	47	48	48	49	50	50	51	51	51	52	52	52
	10	49	51	52	53	54	55	56	56	57	58	58	59	59	59	60	60	60
700	4	25	27	28	29	30	31	32	33	33	34	34	35	35	36	36	36	36
	6	33	35	36	38	39	39	40	41	42	42	43	43	44	44	44	44	45
	8	42	43	45	46	47	48	48	49	50	50	51	51	52	52	52	52	53
	10	50	51	53	54	55	56	56	57	58	58	59	59	59	60	60	60	61
750	4	25	27	29	30	31	32	32	33	34	34	35	35	36	36	37	37	37
	6	34	35	37	38	39	40	41	41	42	43	43	44	44	45	45	45	45
	8	42	44	45	46	47	48	49	49	50	51	51	52	52	52	53	53	53
	10	50	52	53	54	55	56	57	57	58	59	59	60	60	60	61	61	61
800	4	28	29	30	31	32	33	33	34	35	35	36	36	37	37	37	37	37
	6	36	37	39	40	40	41	42	43	43	44	44	45	45	45	45	46	46
	8	44	46	47	48	48	49	50	50	51	52	52	52	53	53	53	54	54
	10	52	54	55	56	56	57	58	58	59	59	60	60	61	61	61	62	62
850	4	28	29	31	32	33	34	35	35	36	36	37	37	37	37	37	37	38
	6	36	38	39	40	41	42	42	43	44	44	45	45	45	45	46	46	46
	8	45	46	47	48	49	50	50	51	51	52	52	53	53	53	54	54	54
	10	53	54	55	56	57	58	58	59	59	60	60	61	61	61	62	62	62
900	4	29	30	31	32	33	34	34	35	36	36	37	37	37	37	38	38	38
	6	37	38	39	40	41	42	43	43	44	44	45	45	45	46	46	46	47
	8	45	46	47	48	49	50	51	51	52	52	53	53	53	54	54	54	54
	10	53	54	55	56	57	58	59	59	60	60	61	61	61	62	62	62	62
950	4		30	31	32	33	34	35	35	36	36	37	37	37	38	38	39	39
	6		39	40	41	42	42	43	44	44	45	45	45	46	46	47	47	47
	8		47	48	49	50	51	52	52	53	53	53	54	54	54	54	55	55
	10		55	56	57	58	58	59	60	60	61	61	62	62	62	62	63	63
1000	4		31	32	33	34	34	35	36	36	37	37	38	38	38	39	39	39
	6		39	40	41	42	43	44	44	45	45	46	46	47	47	47	47	47
	8		47	48	49	50	51	51	52	53	53	54	54	54	54	55	55	55
	10		55	56	57	58	59	59	60	60	61	61	62	62	62	63	63	63
1050	4		31	32	33	34	35	36	37	37	38	38	38	38	39	39	39	39
	6		39	41	42	42	43	44	44	45	45	46	46	47	47	47	47	47
	8		47	49	50	50	51	52	52	53	53	54	54	55	55	55	55	55
	10		55	57	58	59	60	60	61	61	62	62	62	63	63	63	63	63
1100	4		32	33	34	35	36	36	37	37	37	38	38	39				
	6		41	42	43	43	44	44	45	45	46	46	47	47				
	8		49	50	51	51	52	53	53	54	54	55	55	55				
	10		57	58	59	59	60	61	61	62	62	62	63	63				
1150	4			33	34	35	35	36	37	37	38	38	39					
	6			41	42	43	44	45	45	46	46	47	47					
	8			49	50	51	52	52	53	54	54	55	55					
	10			57	58	59	60	60	61	61	62	62	63					
1200	4			33	34	35	36	36	37	38	38	39						
	6			41	42	43	44	45	45	46	47	47						
	8			49	50	51	52	53	53	54	54	55						
	10			57	58	59	60	61	61	62	62	63						

Painehäviö Δp viittaa ilmavirtauksen nopeuteen

B	V [m/s]	Δp [Pa]																	
		200	250	300	350	400	450	500	550	600	650	700	750	800	850	900	950	1000	
200	4	12	10	8	8	7													
	6	25	22	18	18	15													
	8	45	40	32	32	27													
	10	68	60	48	48	41													
250	4	12	10	8	8	7	7	7											
	6	25	22	18	18	15	15	15											
	8	48	40	32	32	27	27	27											
	10	68	60	48	48	41	41	41											
300	4	12	9	8	8	7	7	6	6	6									
	6	25	20	18	18	15	15	13	13	13									
	8	46	35	32	32	27	27	24	24	24									
	10	68	55	48	48	41	41	35	35	35									
350	4	12	9	8	7	7	6	6	6	5	5								
	6	25	20	18	15	15	13	13	13	11	11	11							
	8	46	35	32	27	27	24	24	24	20	20	20							
	10	68	55	48	41	41	35	35	35	30	30	30							
400	4	10	9	7	7	6	6	6	5	5	5	5							
	6	22	20	15	15	13	13	13	11	11	11	11	11						
	8	40	35	27	27	24	24	24	20	20	20	20	20	20					
	10	60	55	41	41	35	35	35	30	30	30	30	30	30					
450	4	10	9	7	7	6	6	5	5	5	5	5	4	4	4	4			
	6	22	20	15	15	13	13	11	11	11	11	11	9	9	9	9	9		
	8	40	35	27	27	24	24	20	20	20	20	20	16	16	16	16	16		
	10	60	55	41	41	35	35	30	30	30	30	30	24	24	24	24	24	24	
500	4	10	8	7	6	6	6	5	5	5	4	4	4	4	4	4	4	4	
	6	22	18	15	13	13	13	11	11	11	9	9	9	9	9	9	9	9	
	8	40	32	27	24	24	24	20	20	20	16	16	16	16	16	16	16	16	
	10	60	48	41	35	35	35	30	30	30	24	24	24	24	24	24	24	24	
550	4	10	8	7	6	6	5	5	5	4	4	4	4	4	4	4	4	4	
	6	22	18	15	13	13	11	11	11	9	9	9	9	9	9	9	9	9	
	8	40	32	27	24	24	20	20	20	16	16	16	16	16	16	16	16	16	
	10	60	48	41	35	35	30	30	30	24	24	24	24	24	24	24	24	24	
600	4	10	8	7	6	5	5	5	4	4	4	4	4	4	4	4	4	3	
	6	22	18	15	13	13	11	11	11	9	9	9	9	9	9	9	9	7	
	8	40	32	27	24	24	20	20	16	16	16	16	16	16	16	16	16	12	
	10	60	48	41	35	35	30	30	24	24	24	24	24	24	24	24	24	18	
650	4		8	7	6	6	5	5	5	4	4	4	4	4	4	3	3	3	
	6		18	15	13	13	11	11	11	9	9	9	9	9	9	7	7	7	
	8		32	27	24	24	20	20	16	16	16	16	16	16	16	16	16	12	
	10		48	41	35	35	30	30	24	24	24	24	24	24	24	18	18	18	
700	4		8	6	5	5	5	5	4	4	4	4	4	4	4	3	3	3	
	6		18	13	13	11	11	11	9	9	9	9	9	9	9	7	7	7	
	8		32	24	24	20	20	20	16	16	16	16	16	16	16	16	16	12	
	10		48	35	35	30	30	30	24	24	24	24	24	24	24	18	18	18	
750	4		8	6	5	5	5	4	4	4	4	4	3	3	3	3	3	3	
	6		18	13	13	11	11	9	9	9	9	9	9	7	7	7	7	7	
	8		32	24	24	20	20	16	16	16	16	16	16	12	12	12	12	12	
	10		48	35	35	30	30	24	24	24	24	24	24	18	18	18	18	18	
800	4			6	5	5	5	4	4	4	3	3	3	3	3	3	3	3	
	6			13	13	11	11	9	9	9	7	7	7	7	7	7	7	7	
	8			24	24	20	20	16	16	16	12	12	12	12	12	12	12	12	
	10			35	35	30	30	24	24	24	18	18	18	18	18	18	18	18	
850	4			6	5	5	4	4	4	3	3	3	3	3	3	3	3	3	
	6			13	13	11	11	9	9	9	7	7	7	7	7	7	7	7	
	8			24	24	20	16	16	16	16	12	12	12	12	12	12	12	12	
	10			35	35	30	30	24	24	24	18	18	18	18	18	18	18	18	
900	4			6	5	5	4	4	3	3	3	3	3	3	3	3	3	3	
	6			13	13	11	11	9	9	9	7	7	7	7	7	7	7	7	
	8			24	24	20	16	16	16	16	12	12	12	12	12	12	12	12	
	10			35	35	30	30	24	24	24	18	18	18	18	18	18	18	18	
950	4				6	5	4	4	3	3	3	3	3	3	3	3	3	3	
	6				13	11	11	9	9	9	7	7	7	7	7	7	7	7	
	8				24	20	20	16	16	16	12	12	12	12	12	12	12	12	
	10				35	30	30	24	24	24	18	18	18	18	18	18	18	18	
1000	4				5	4	4	4	3	3	3	3	3	3	3	3	3	3	
	6				11	11	9	9	9	7	7	7	7	7	7	7	7	7	
	8				20	20	16	16	16	12	12	12	12	12	12	12	12	12	
	10				30	30	24	24	24	18	18	18	18	18	18	18	18	18	
1050	4				5	4	4	3	3	3	3	3	3	3	3	3	3	3	
	6				11	11	9	9	9	7	7	7	7	7	7	7	7	7	
	8				20	20	16	16	16	12	12	12	12	12	12	12	12	12	
	10				30	30	24	24	24	18	18	18	18	18	18	18	18	18	
1100	4				5	4	4	3	3	3	3	3	3	3	3	3	3	3	
	6				11	9	9	9	7	7	7	7	7	7	7	7	7	7	
	8				20	16	16	16	12	12	12	12	12	12	12	12	12	12	
	10				30	24	24	24	18	18	18	18	18	18	18	18	18	18	
1150	4				5	4	4	3	3	3	3	3	3	2					
	6				11	9	9	9	7	7	7	7	7	7	5				
	8				20	16	16	16	12	12	12	12	12	12	8				
	10				30	24	24	24	18	18	18	18	18	18	13				
1200	4				5	4	4	3	3	3	3	3	3						
	6				11	9	9	9	7	7	7	7	7						
	8				20	16	16	16	12	12	12	12	12						
	10				30	24	24	24	18	18	18	18	18						

KWP-P-E - 600x400 - 350 - BLE24

KWP-P-E - B x H - L - S - Q - P

B B [mm] - KWP sisäleveys

H sisäkorkeus [mm]

L palopellin pituus – vakio 350 (min 350 - max 600) [mm]

S toimilaite

BLE24

BLE24-ST

BLE230

BE24-12

BE24-ST-12

BE230-12

Q tarkastusaukko

R tarkastusaukolla

- ilman -|-

P materiaali

SN ruostumaton teräs

- galvanoitu teräs

*valinnaiset arvot - niiden puuttuessa käytetään oletusarvoja

